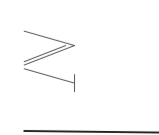
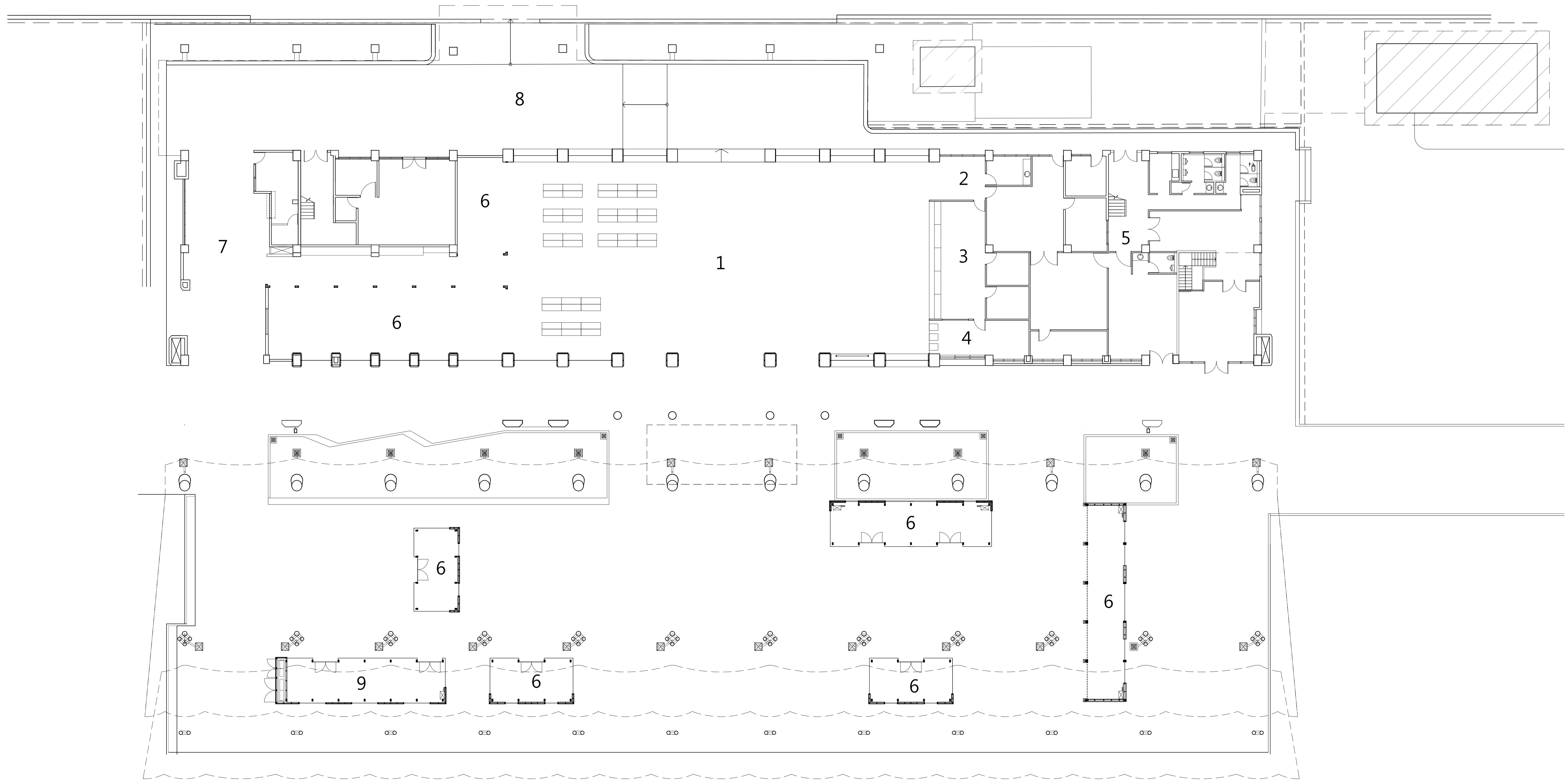


月形石柱

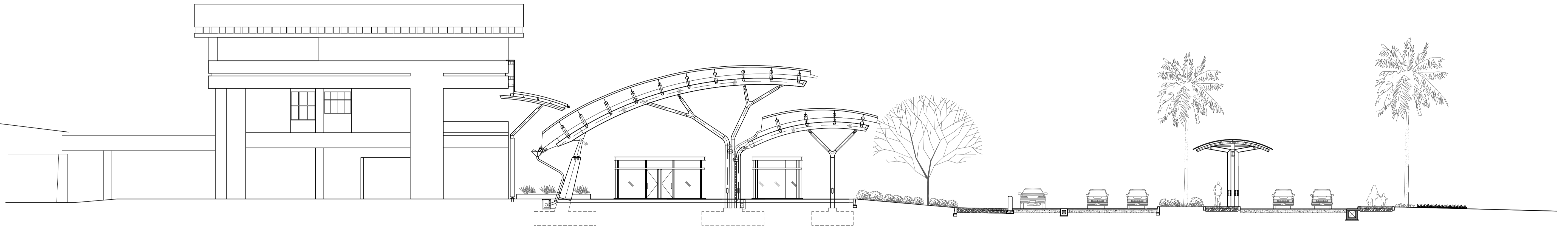
- 1. 既有站體
- 2. 出口棚架
- 3. 站前大廳
- 4. 接客區棚架
- 5. 廁所
- 6. 風雨走廊
- 7. 員工停車場
- 8. 機車停車場
- 9. 腳踏車停車場
- 10. 自行車補給站
- 11. 鐵路廚房
- 12. 計程車停等區
- 13. 大客車棚架
- 14. 汽機車停車棚架
- 15. 第一月台
- 16. 第二月台
- 17. 第三月台
- 18. 行車室
- 19. 後站地下道
- 20. 後站出口



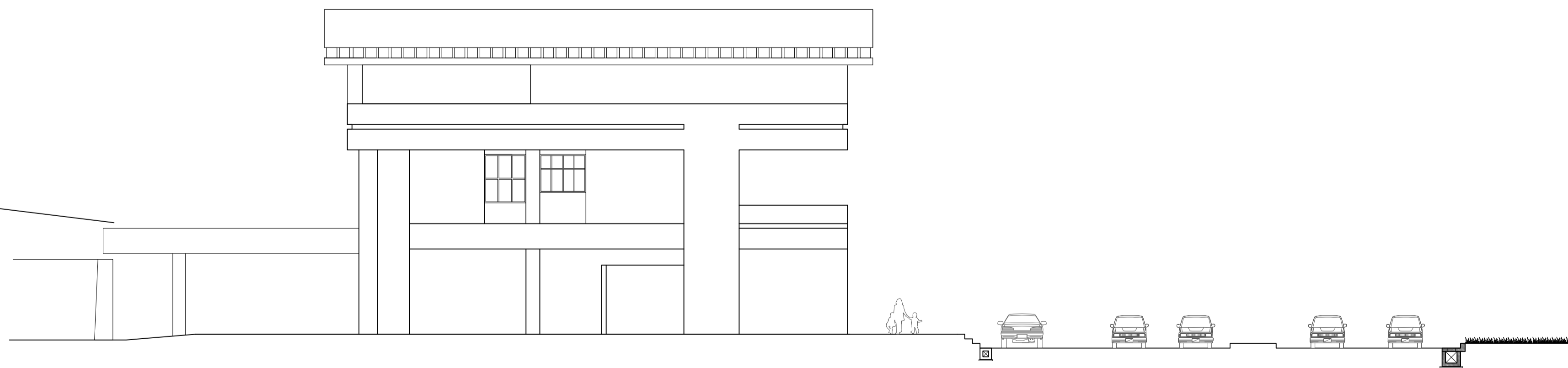


- 1. 候車大廳
- 2. 服務櫃台
- 3. 售票室
- 4. 自動售票機室
- 5. 站務空間
- 6. 商店
- 7. 出站大廳
- 8. 進出站地下道前廊
- 9. 旅客服務中心

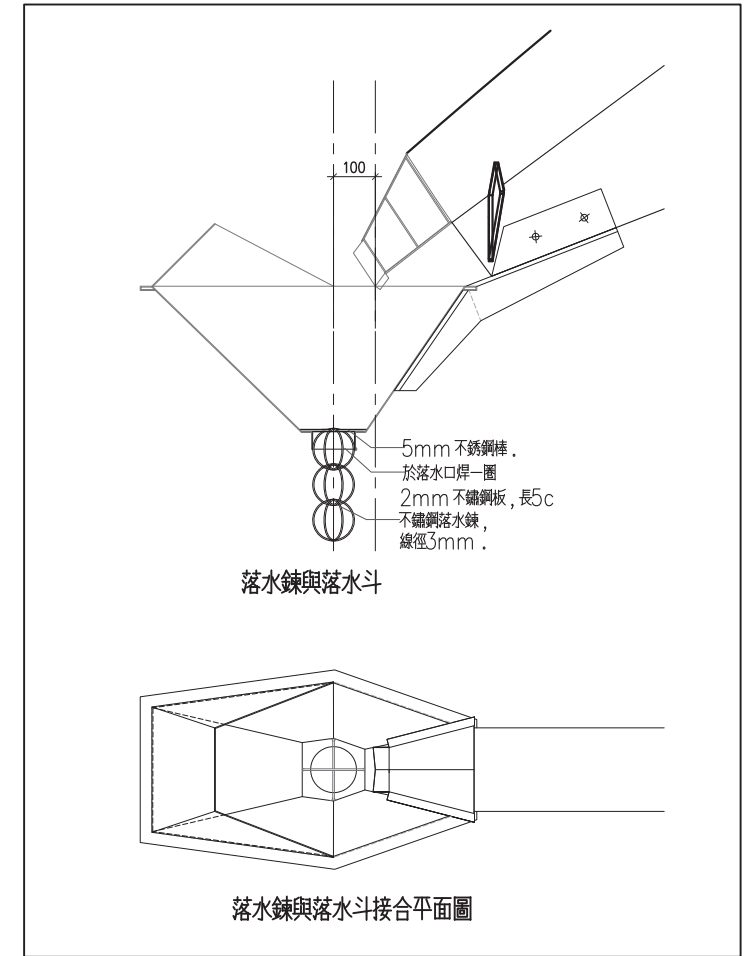
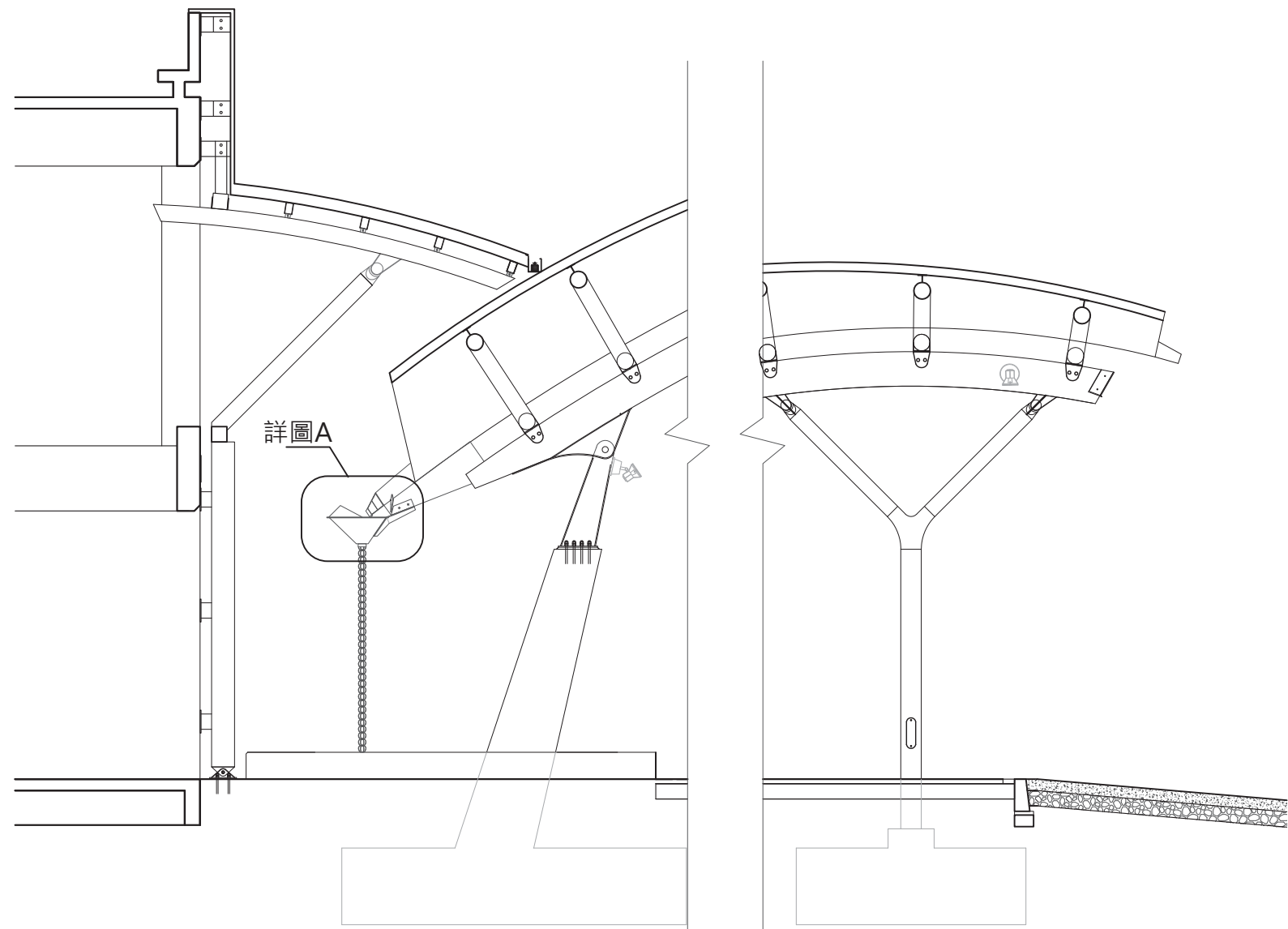




改建後剖面圖

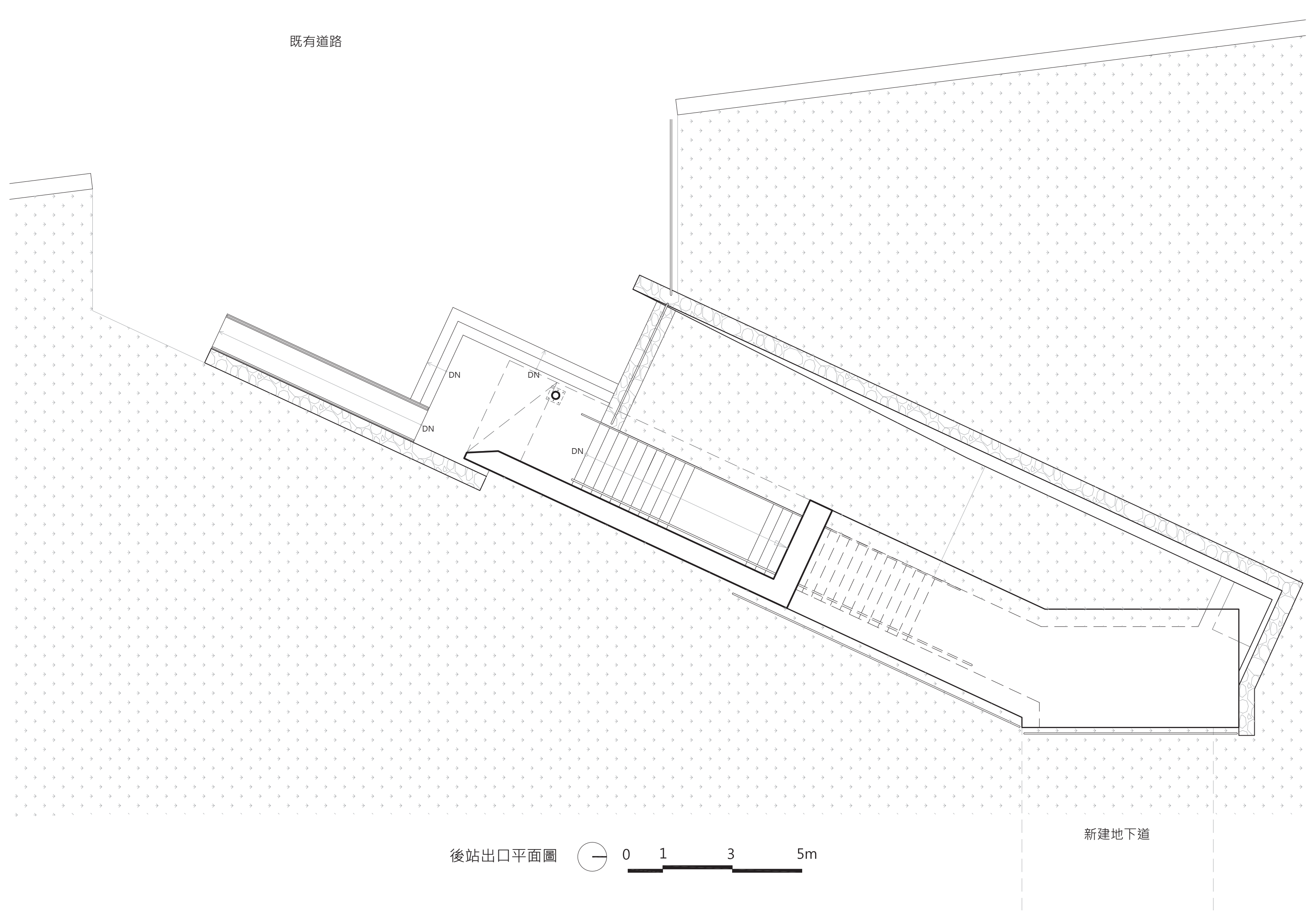


改建前剖面圖



詳圖A

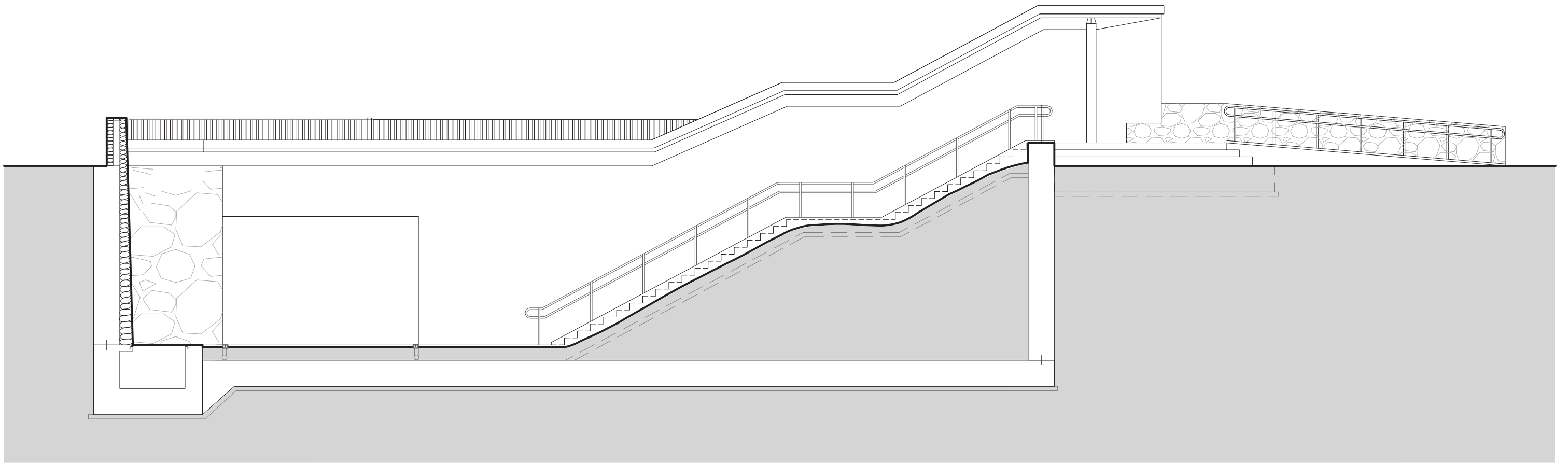
既有道路



後站出口平面圖



新建地下道



後站出口剖面圖