

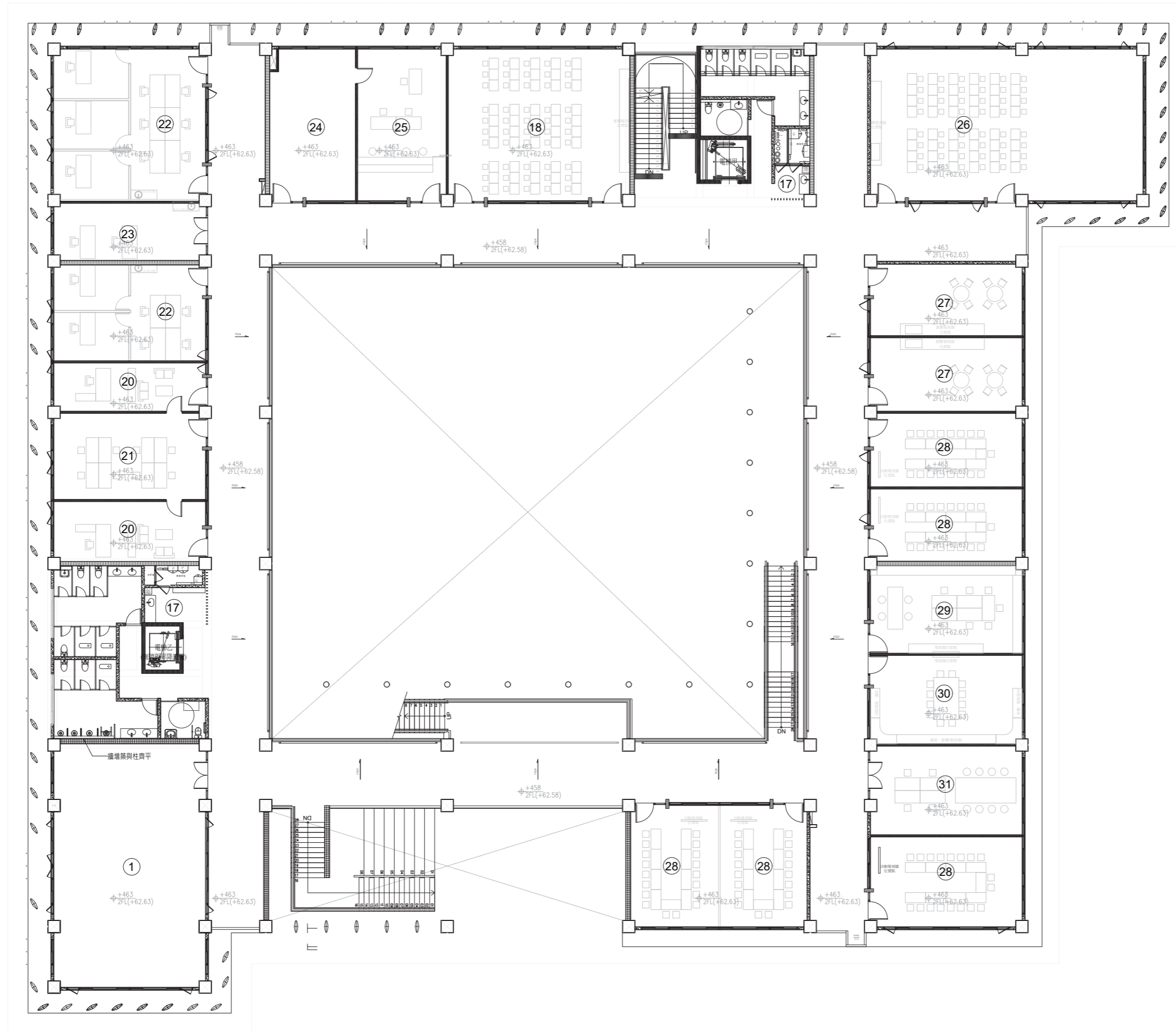


空間說明

- 1.校史室
- 2.推廣教育處
- 3.行政處共同辦公室
- 4.財務/行政檔案室
- 5.治療室
- 6.等候區
- 7.接待區
- 8.辦公室
- 9.學務處
- 10.會議室
- 11.健康中心
- 12.100人階梯教室
- 13.準備室
- 14.大廳
- 15.戶外平台
- 16.招待室
- 17.茶水間
- 18.大型教室
- 19.儲藏室

一層平面圖

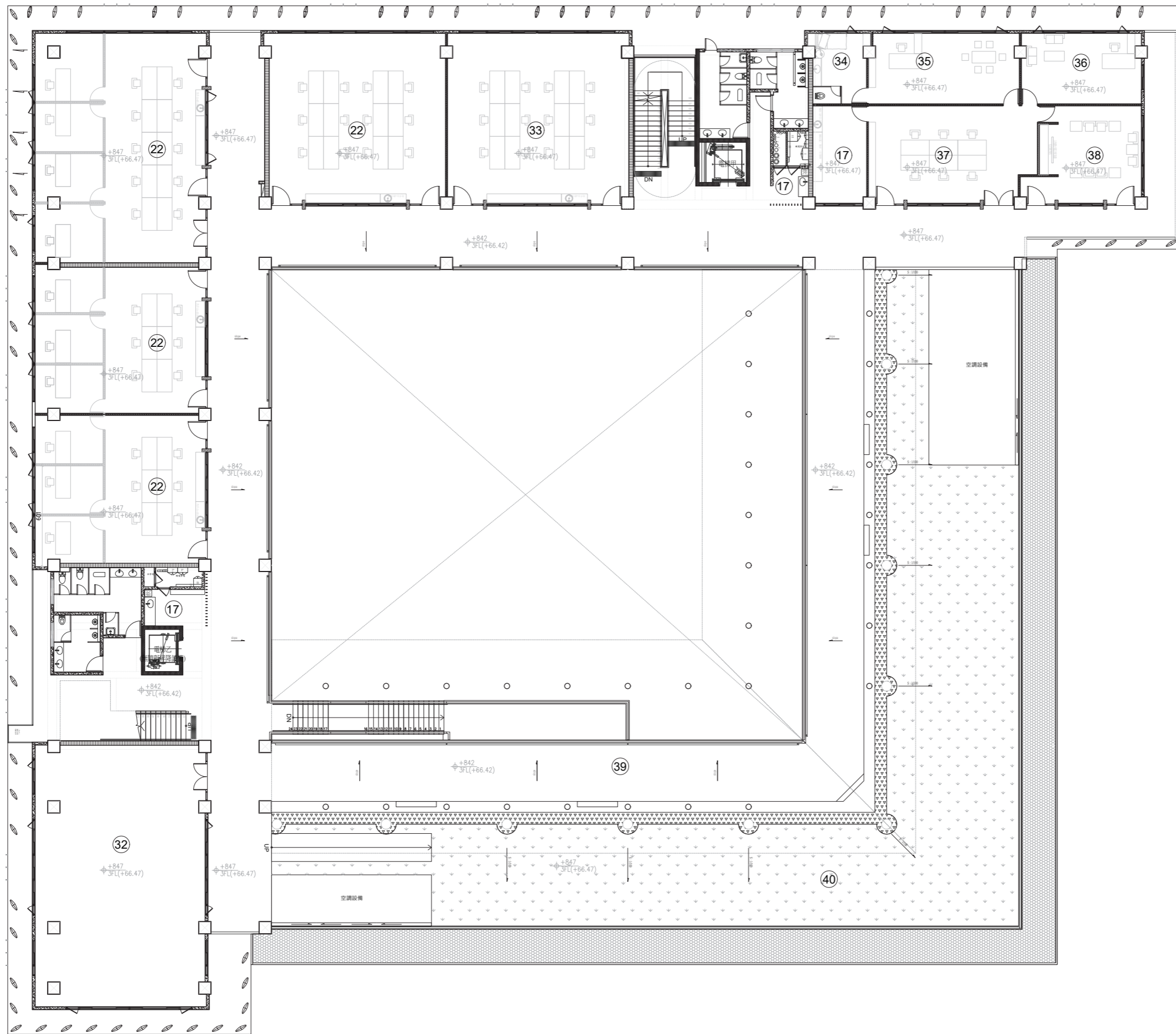




- 空間說明
- 1.校史室
 - 17.茶水間
 - 18.大型教室
 - 20.系主任辦公室
 - 21.系所辦公室
 - 22.研究生研究室
 - 23.兼任教師休息室
 - 24.電算機房
 - 25.計算機中心
 - 26.多功能大教室
 - 27.團體動力教室
 - 28.16人教室
 - 29.生命教育中心
 - 30.環境永續中心
 - 31.系學會/社團聯合辦公室

二層平面圖



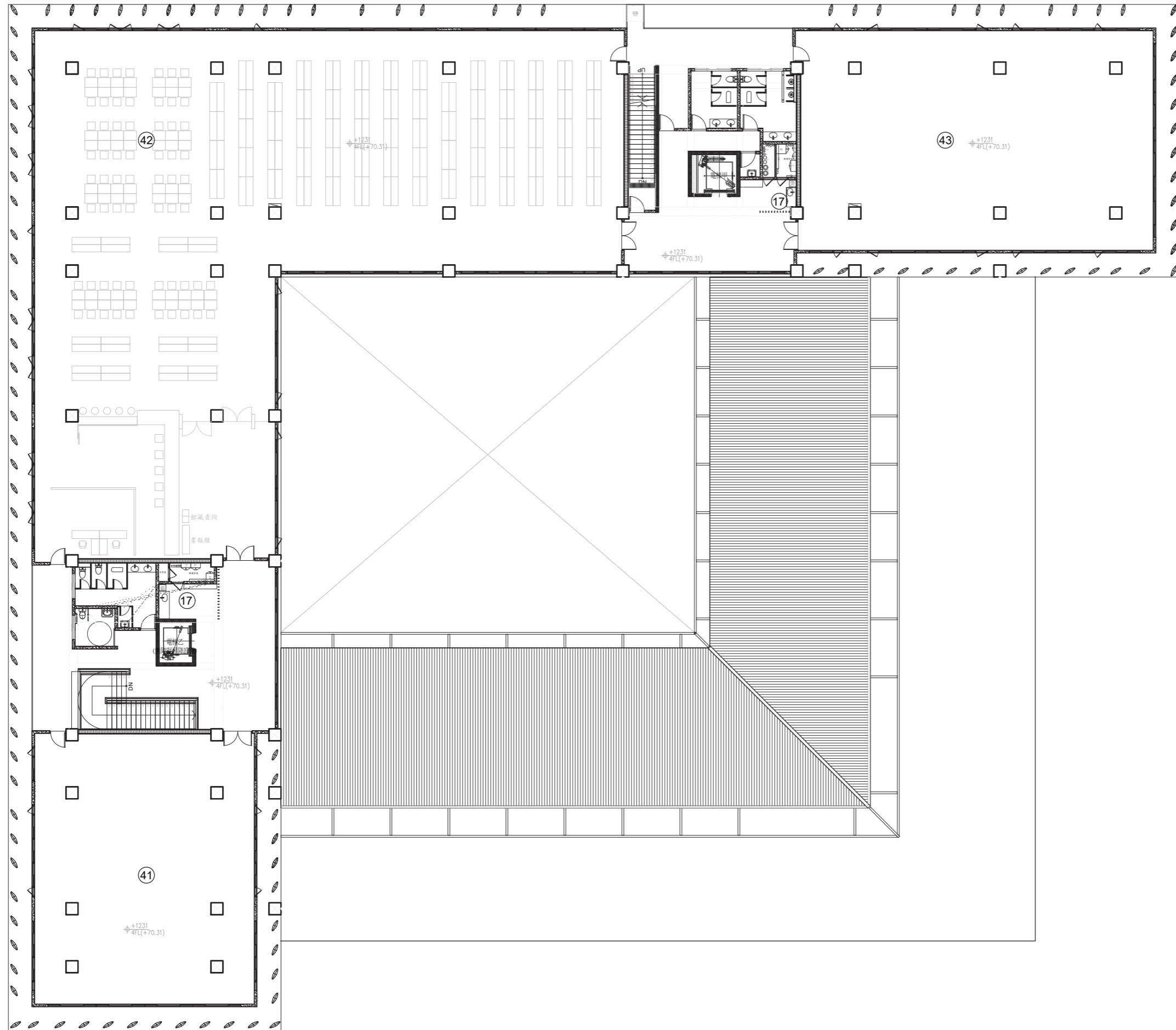


空間說明

- 17.茶水間
- 22.研究生研究室
- 32.禪室
- 33.佛法研究中心
- 34.校長休息室
- 35.校長室
- 36.副校長辦公室
- 37.秘書辦公室
- 38.會客室
- 39.花架走廊
- 40.屋頂花園

三層平面圖





- 空間說明
- 17.茶水間
 - 41.圖書藝廊空間
 - 42.圖書館
 - 43.研修室

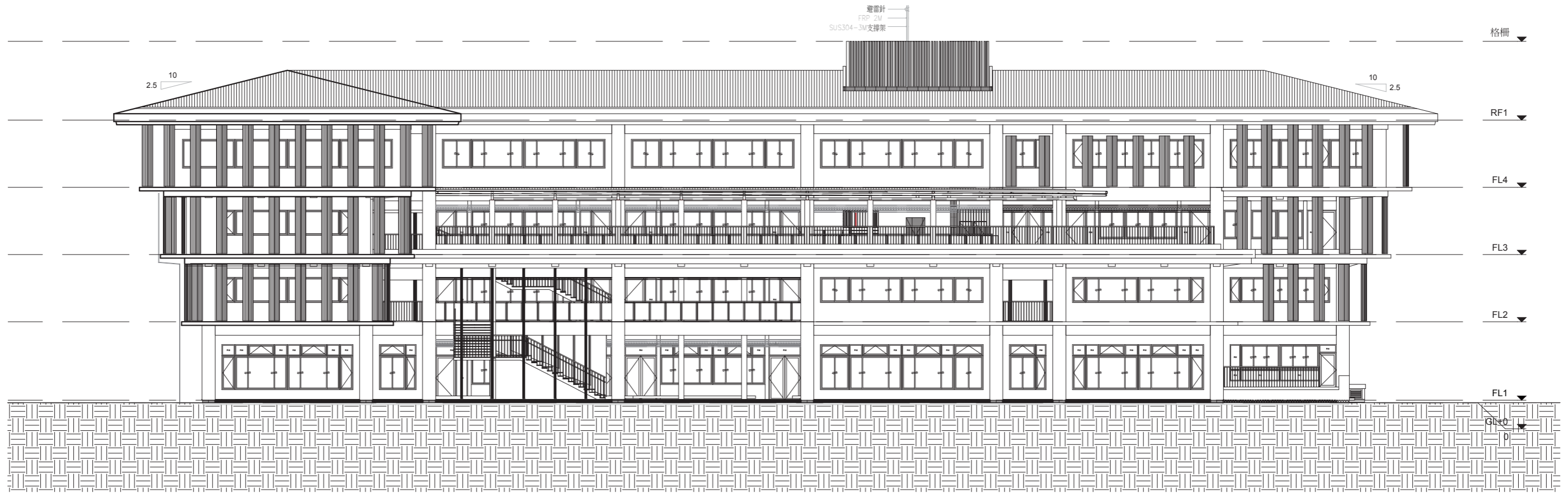
四層平面圖



北向立面圖



東向立面圖

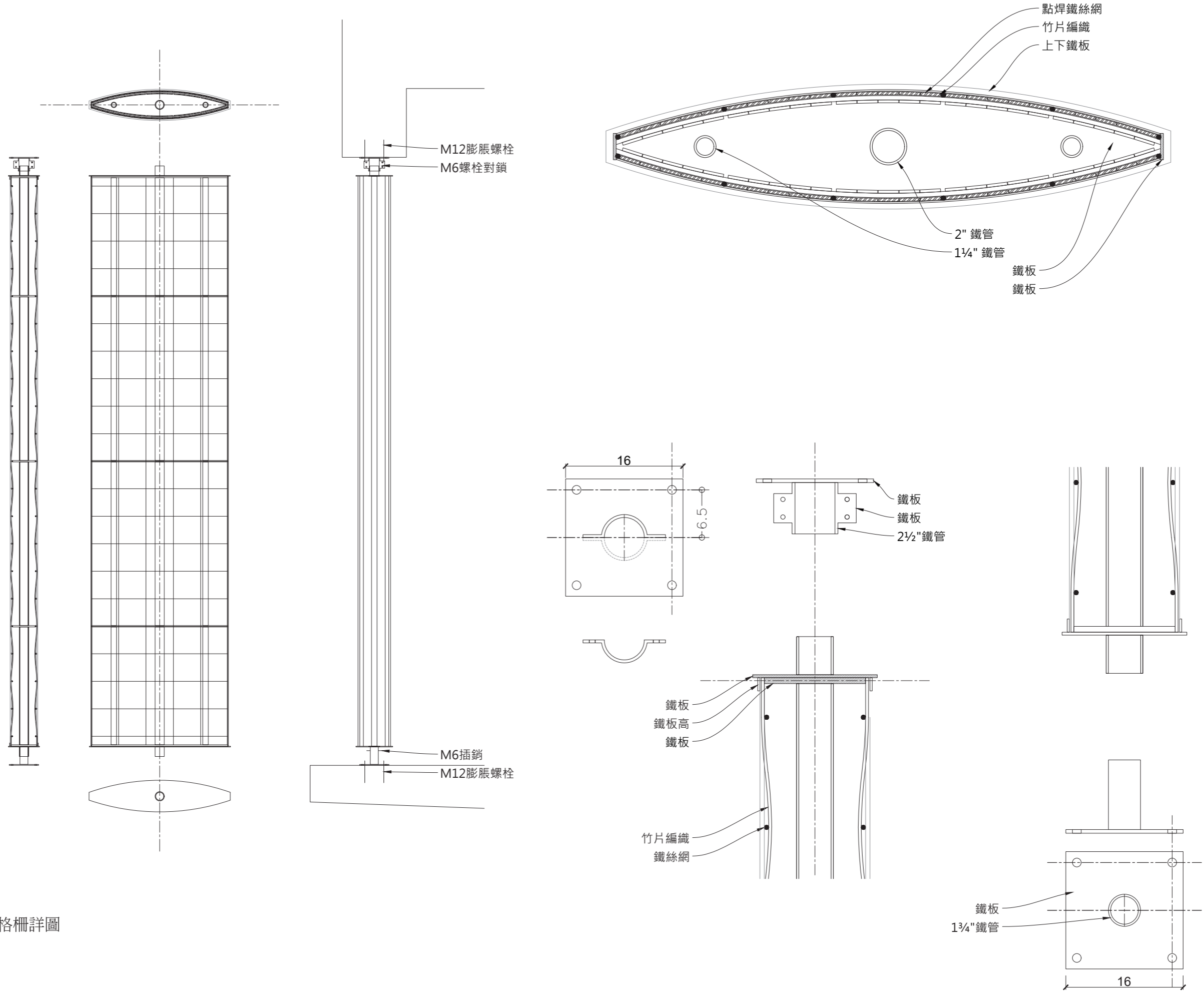


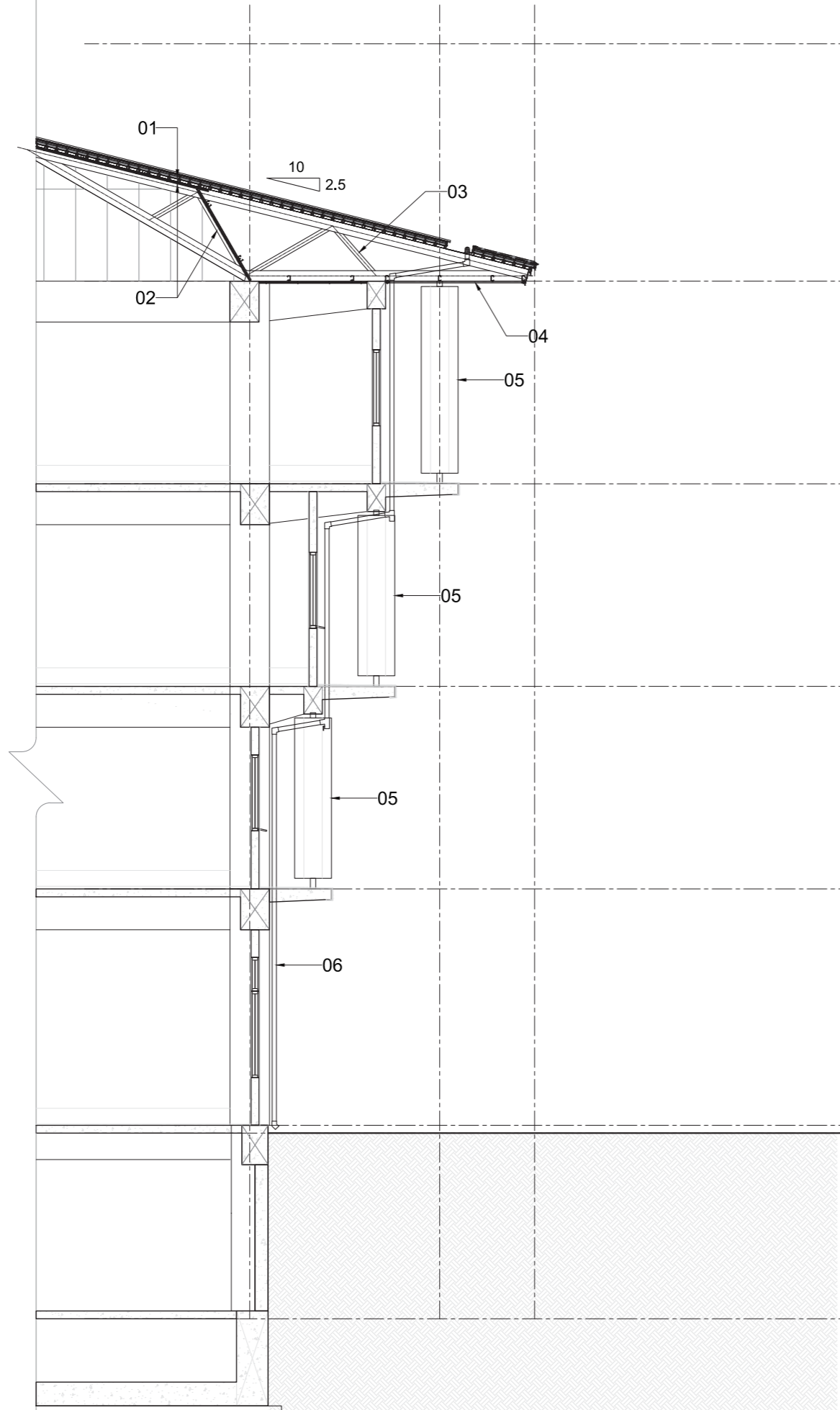
南向立面圖



西向立面圖

竹格柵詳圖





- 細部說明
- 01.屋頂系統
 - 鍍鋅錳烤漆鋼板
 - 黃金鋁箔隔熱毯
 - 耐高溫自黏式防水毯
 - 鍍鋅鋼板整平層
 - 高性能隔熱節能毯
 - 1"100K岩棉
 - 2"100K岩棉 th=50mm
 - GB600鋼承板 th=1.2mm
 - 02.木絲水泥板天花
 - 03.鋼構屋架(矩形管)
 - 04.防廳鋁板天花
 - 05.竹編遮陽板
 - 06.不鏽鋼排水管

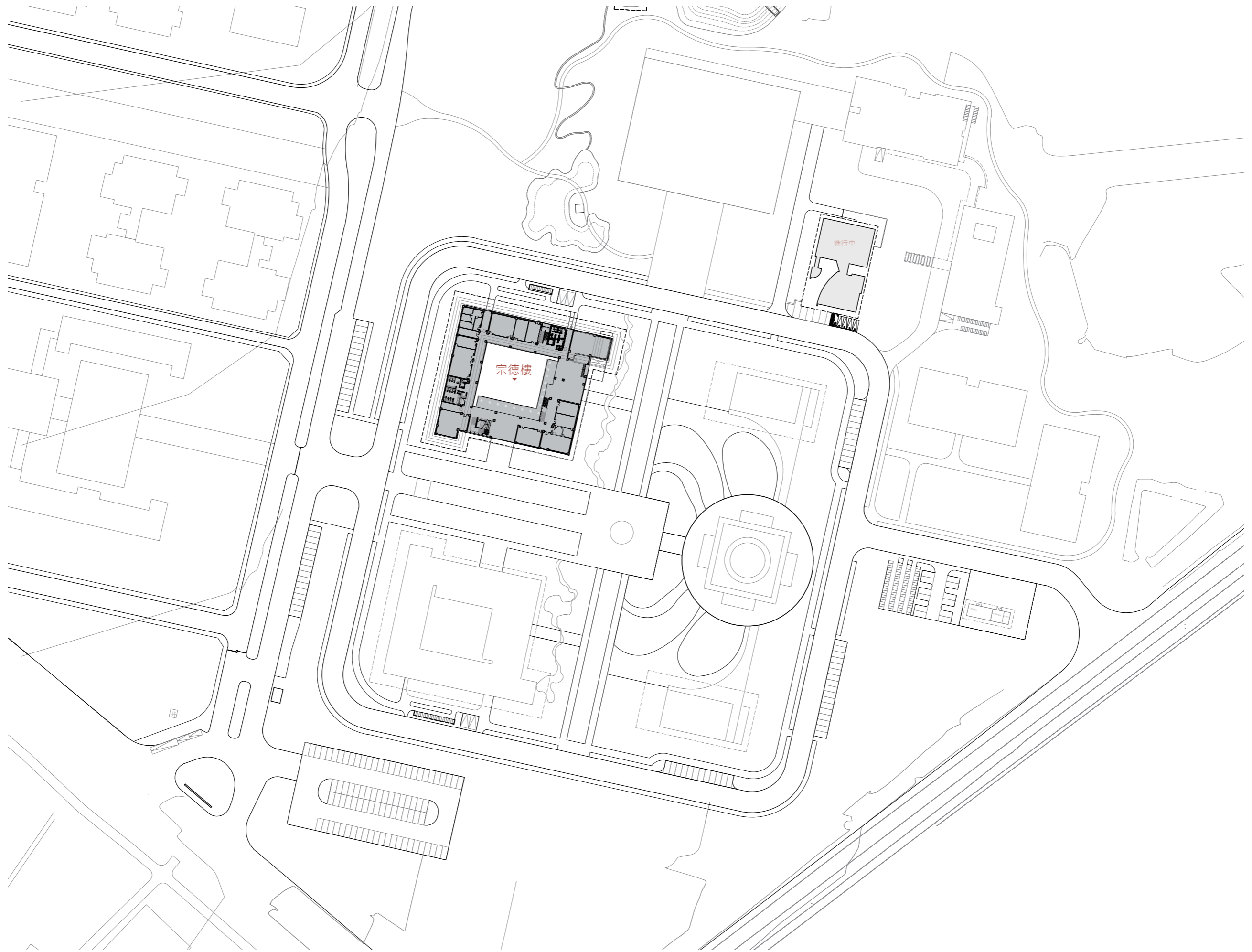
剖面詳圖



- 01. 行政圖書資訊大樓
- 02. 生活中心
- 03. 幸福會館
- 04. 醫術室
- 05. 教學醫推廣大樓(含山門)
- 06. 總圖書館(含樓下醫學院校史館、及塔)
- 07. 學生活動中心(含球室)
- 08. 講堂
- 09. 國際會議中心
- 10. 第一學生宿舍
- 11. 第二學生宿舍
- 12. 第三學生宿舍
- 13. 汙水處理廠

全區配置圖





全區配置圖 